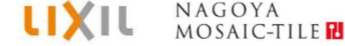


リビングイメージ



天井にウッドパネルを採用、フロアはもちろん無垢材。
カントリーを意識しつつ、アクセントのタイル調とダウン&間接の照明力で高級感を+α

各部アクセントタイルイメージ



トイレ シルクリーネ



玄関横 ラフセメント



玄関土間 コットメモリー

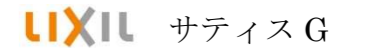


urban&country をさりげなく融合し、スタイリッシュな空間を演出
無垢材をふんだんに使用し、本物の質感による luxury を感じさせる
洗練されたヒルズの街並みに相応しいリノベハウスが生まれる

住設4点



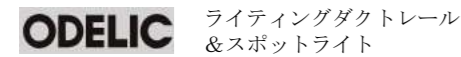
造作洗面台



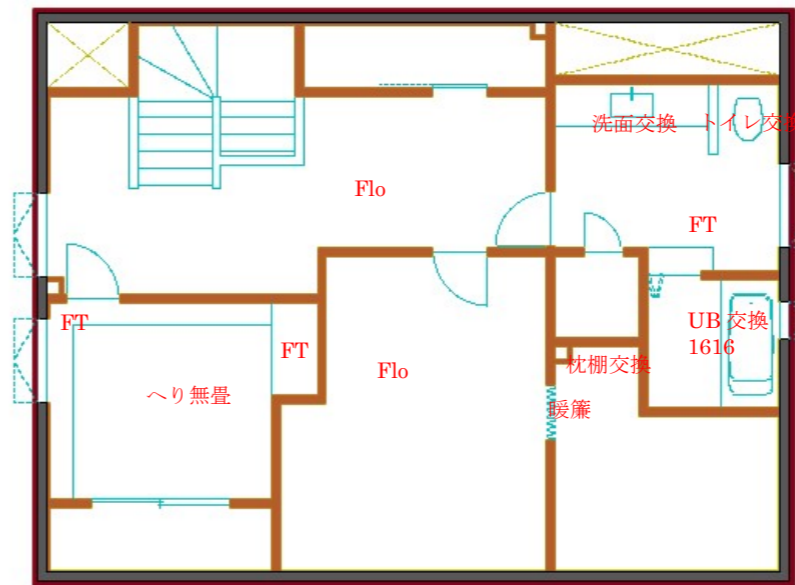
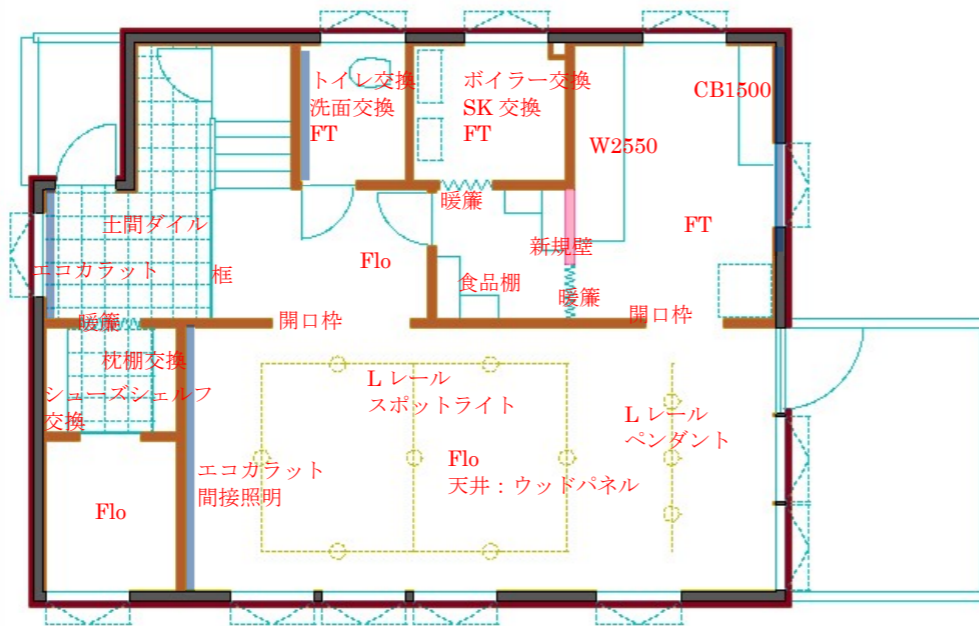
水廻り床



照明イメージ



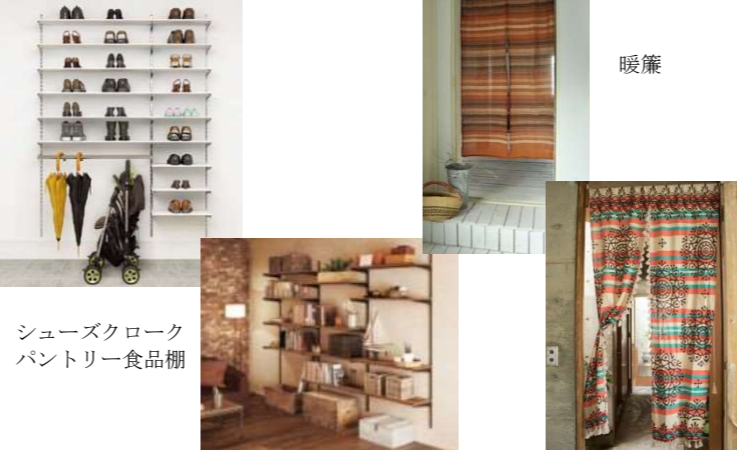
和室床



建具



その他



シューズクローク
パントリー食品棚

- クロス全部
- 木サッシ ケレン・OS 塗装
- 木部既設使用部 塗装
- 既存付属物 全撤去
- 建具全交換
- ※階段下・2階ホール・和室
- ：クロス
- サウナ既存 使用確認
- 木巾木交換
- 廻り縁交換
- 網戸交換
- 外灯設置 玄関
- 水栓類全交換